

Программирование на языке Паскаль.

Ветвящиеся алгоритмы

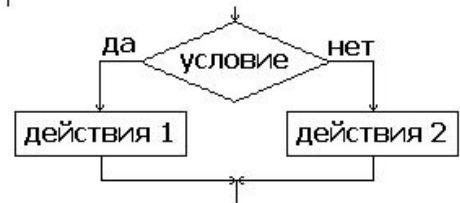
1. Вариант **если-то.**

```
if <условие> then <действия>;
```



2. Вариант **если-то-иначе.**

```
if <условие> then <действия 1> else <действия 2>;
```



Перед оператором else нельзя ставить точку с запятой!

При использовании вложенных операторов if слово else относится к последнему оператору if, у которого нет ещё else.

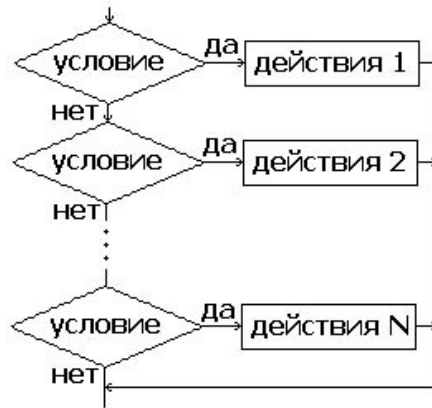
Если в «действия» входит больше одного оператора, то надо заключать их в «скобки», т.е. в блок из операторов **begin ... end;**

3. Вариант **выбор.**

```

case <выражение порядкового типа> of
<значение1>:<действия1>;
. . . . .
<значениеN>:<действияN>;
end;

```



4. Вариант **выбор-иначе.**

```

case <выражение порядкового типа> of
<значение_1>: <действия_1>;
. . . . .
<значение_N>: <действия_N>
else <действия_N+1>
end;

```

